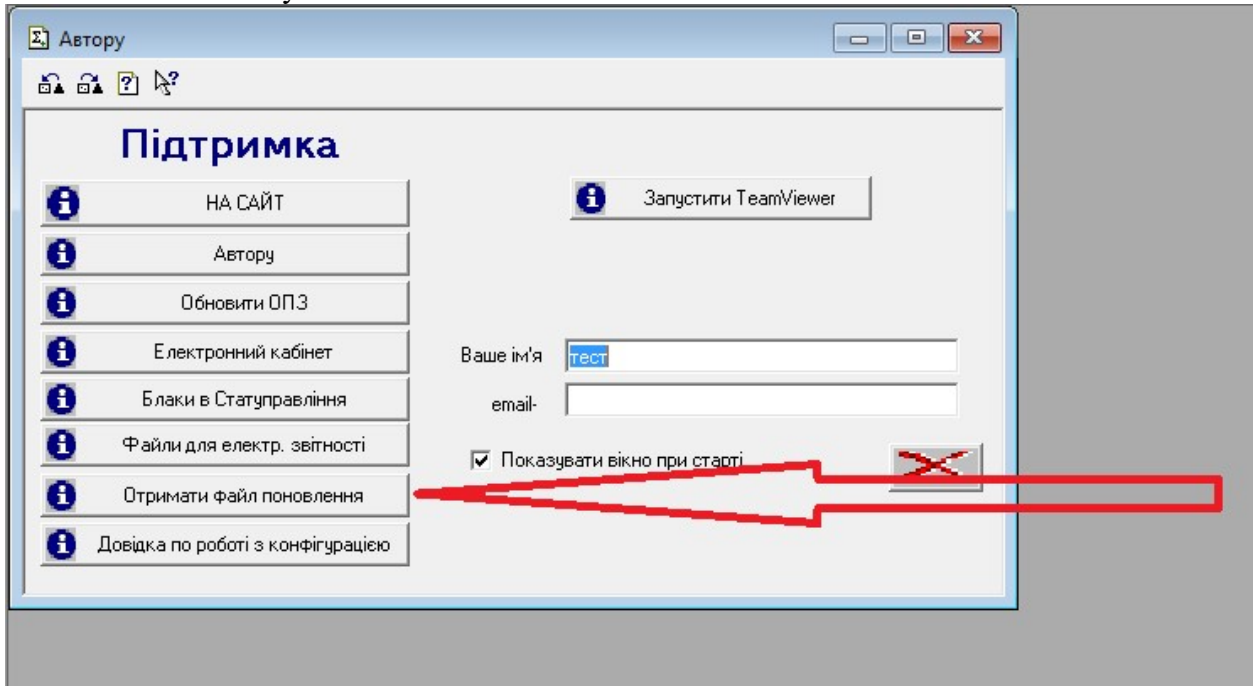


Увага ! Перед поновленням обов'язково зробіть резервну копію, скопіювавши папку з базою.

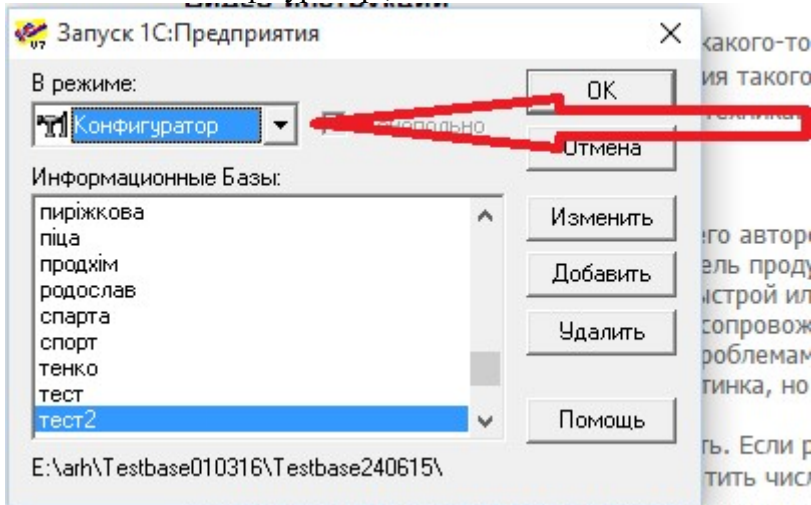
ПОНОВЛЕННЯ КОНФІГУРАЦІЇ

1. Натискаємо кнопку «ОТРИМАТИ ФАЙЛ ПОНОВЛЕННЯ». Чекаємо ...

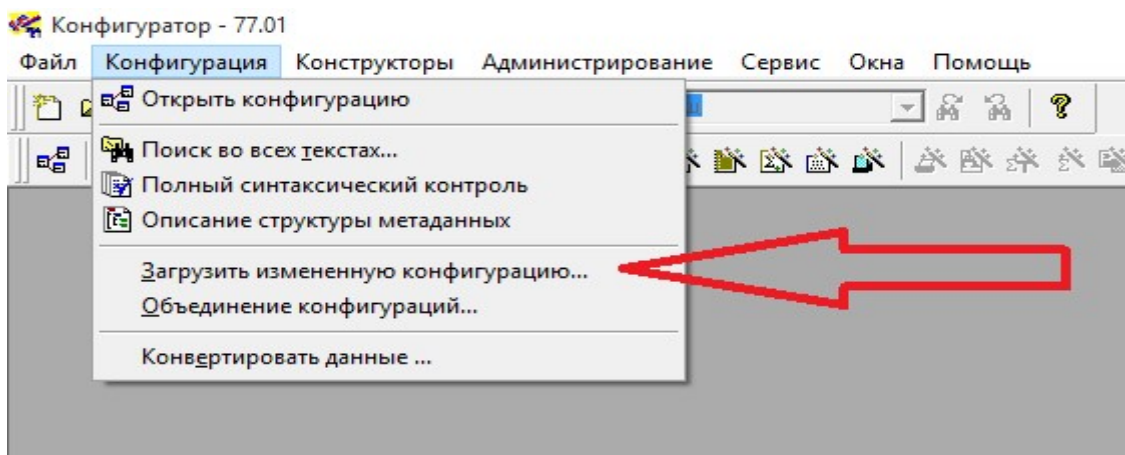


2. Виходимо з програми. (Мають вийти усі користувачі які зараз в програмі) .

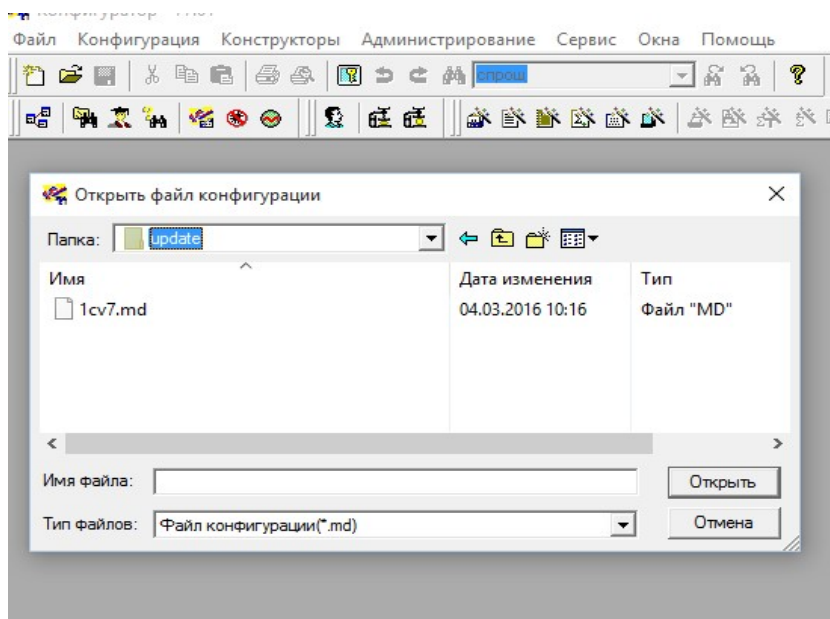
3. Заходимо в конфігуратор ,



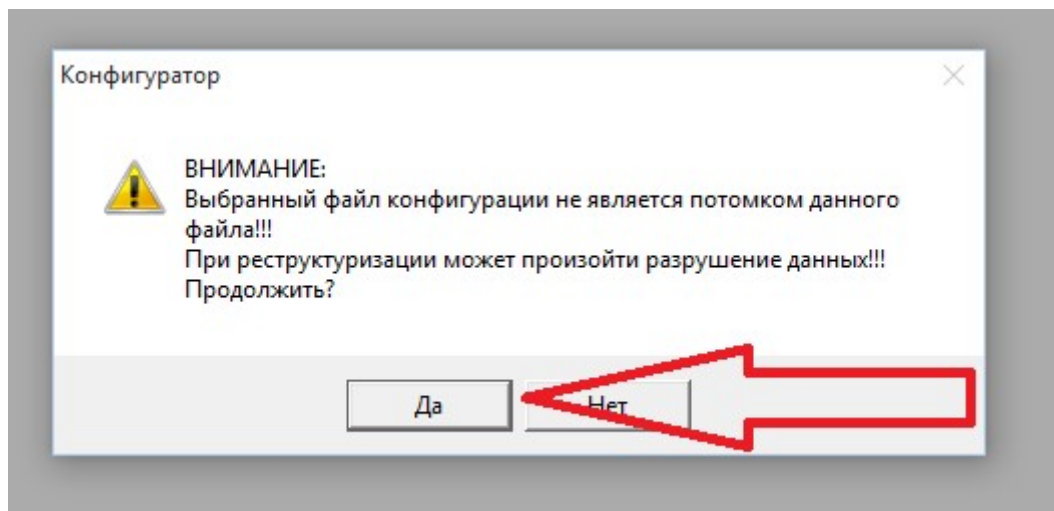
Натискаємо «Конфигурация-загрузить изменённую конфигурацию»



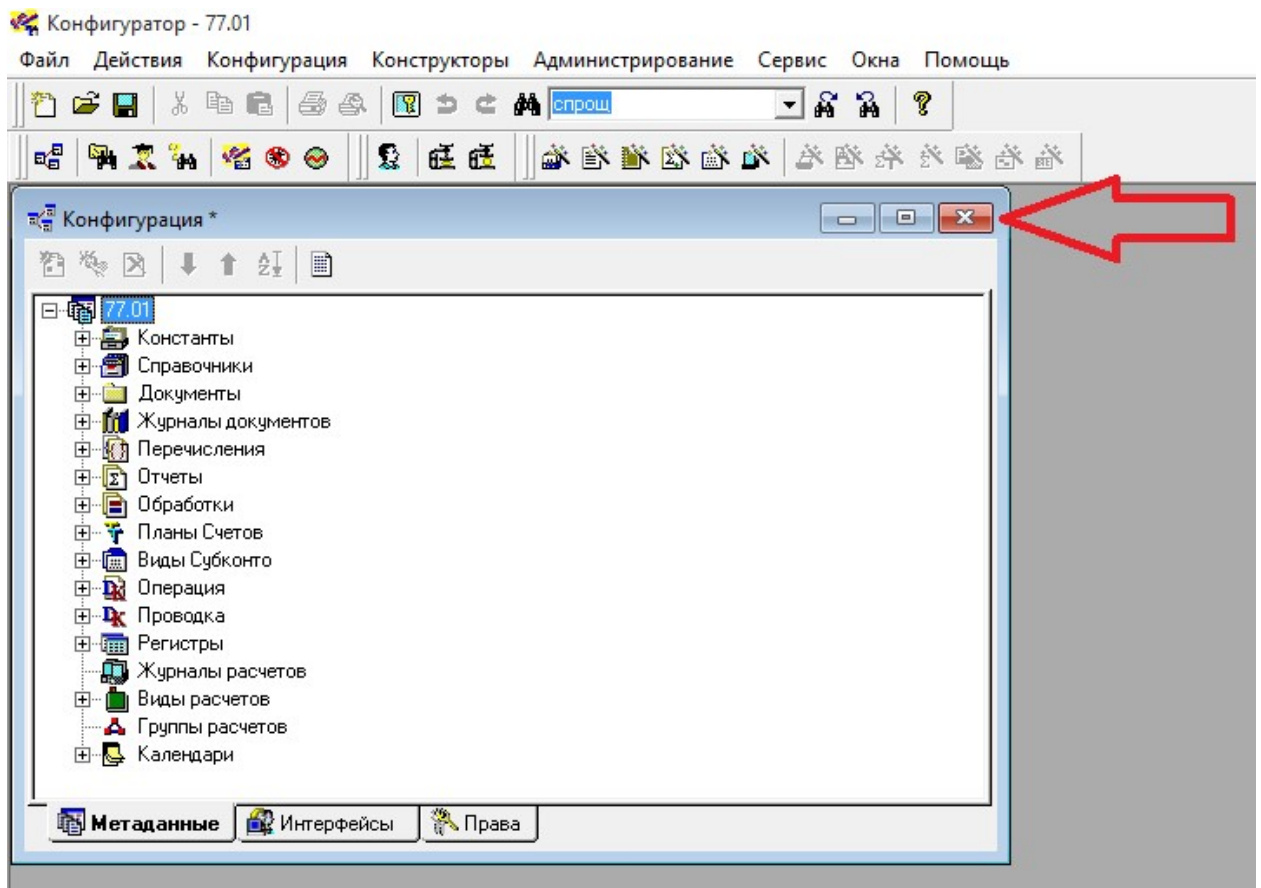
Переходимо (в віконечку Папка) на диск C:\update\ і натискаємо файлик 1CV7.MD



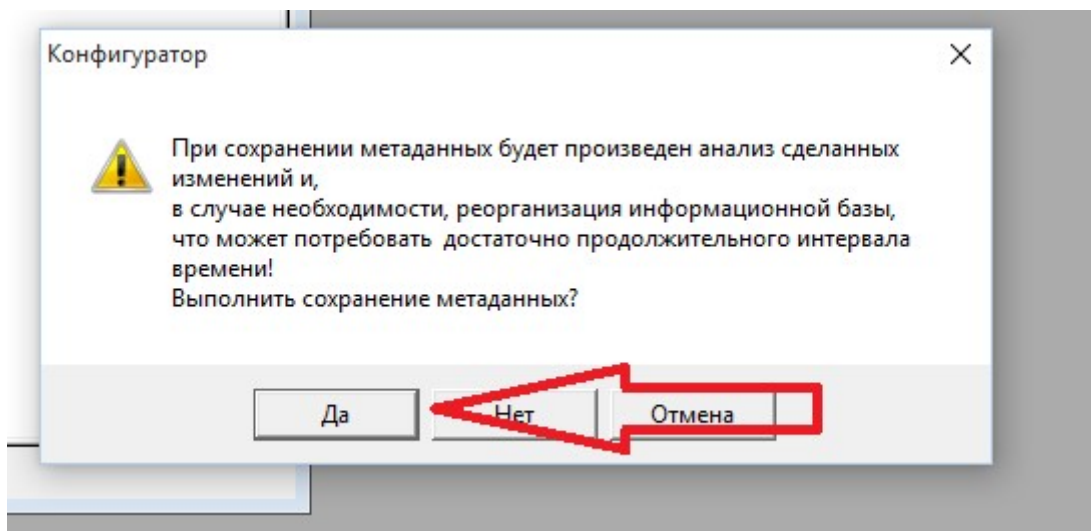
Натискаємо ДА



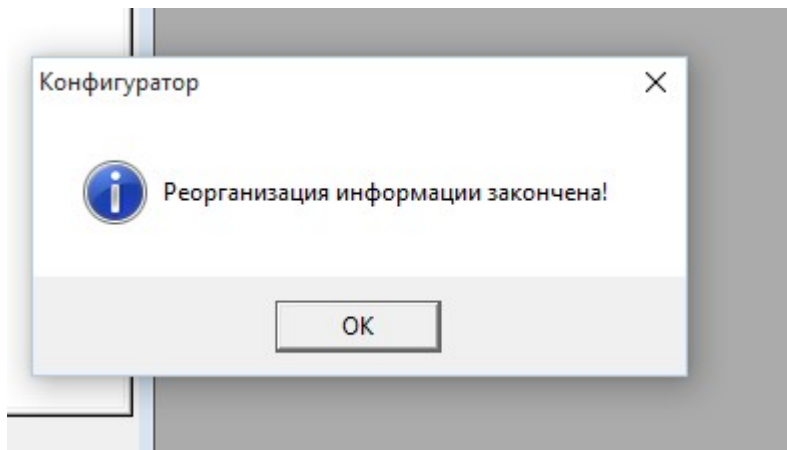
І натикаємо на Хрестик



Далі натискаємо на всі питання **ДА** потім **ПРИНЯТЬ**



ОК



І все . Далі все закриваємо.

В залежності від об'єму інформації бази , час поновлення може зайняти довгий час.
Потрібно чекати до кінця.